

## 屏東縣政府 函

地址：900屏東市勝利路9號  
聯絡人：鄭偉民  
聯絡電話：08-7362589#213  
傳真：08-7364380  
電子信箱：a0920839563@gmail.com

受文者：屏東縣枋山鄉楓港國民小學

發文日期：中華民國113年6月12日

發文字號：屏府教體字第1139000263號

速別：普通件

密等及解密條件或保密期限：

附件：如說明四 (376532900E113900026300-1. PDF、376532900E113900026300-2. pdf、  
376532900E113900026300-3. pdf)

主旨：教育部國民及學前教育署函轉經濟部工業局彰濱工業區服務中心(鹿港、線西、崙尾)周遭海域水深危險，不宜從事水上活動，請貴校宣導勿至彰濱工業區鄰近水域戲水並落實相關水域活動安全宣導，以維護人身安全，請查照。

說明：

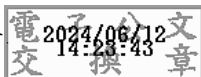
- 一、依據教育部國民及學前教育署113年6月4日臺教國署學字第1130064256號函辦理。
- 二、旨揭工業區為填海造陸開發而成，且尚在開發中，周圍海域水深危險且多暗流，為維護師生安全，務請加強宣導，另選擇它處安全場所地點戲水娛樂。
- 三、另適逢梅雨季來臨(每年5至6月)，鋒面影響期間常伴隨雷雨，並有出現局部性大雨或豪雨的機會，請落實相關水域活動安全宣導。教育部體育署業製作「水域安全數位教學影片」、「救溺特攻隊-救溺五步、救你有步」、「新版防溺10招」等水域安全宣導短片與「救溺5步、防溺10招」海報檔案，相關資訊請逕至學生水域運動安全網下載運用

(<https://watersafety.sa.gov.tw/>)，以強化學生水域安全知能與防(離)災安全意識，避免溺水事件發生。

四、檢附來文及工業區(鹿港、線西、崙尾)地圖各1份供參。

正本：各高國中、各國小

副本：本縣體育發展中心學校體育組



裝

訂



線

## 教育部國民及學前教育署 函

地址：413415 臺中市霧峰區中正路738之4號

承辦人：陳建良

電話：04-37061345

電子信箱：e-3229@mail.kl2ea.gov.tw

受文者：屏東縣政府

發文日期：中華民國113年6月4日

發文字號：臺教國署學字第1130064256號

速別：普通件

密等及解密條件或保密期限：

附件：來文、附圖 (A09030000E\_1130064256\_senddoc1\_1\_Attach1.pdf、  
A09030000E\_1130064256\_senddoc1\_1\_Attach2.pdf)

主旨：函轉經濟部工業局彰濱工業區服務中心(鹿港、線西、崙尾)周遭海域水深危險，不宜從事水上活動，請轉知所屬並廣為宣導勿至彰濱工業區鄰近水域戲水，以維護人身安全，請查照。

說明：

- 一、依據經濟部工業局彰濱工業區服務中心113年5月24日中彰字第1136073401號辦理。
- 二、旨揭工業區為填海造陸開發而成，且尚在開發中，周圍海域水深危險且多暗流，為維護師生安全，務請加強宣導，另選擇它處安全場所地點戲水娛樂。
- 三、另適逢梅雨季來臨(每年5至6月)，鋒面影響期間常伴隨雷雨，並有出現局部性大雨或豪雨的機會，請落實相關水域活動安全宣導。教育部體育署業製作「水域安全數位教學影片」、「救溺特攻隊-救溺五步、救你有步」、「新版防溺10招」等水域安全宣導短片與「救溺5步、防溺10招」海報檔案，相關資訊請逕至學生水域運動安全網下載運用

(<https://watersafety.sa.gov.tw/>)，以強化學生水域安全知能與防(離)災安全意識，避免溺水事件發生。

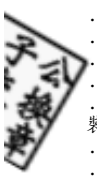
四、檢附來文及工業區(鹿港、線西、崙尾)地圖各1份供參。

正本：各直轄市政府教育局及各縣市政府、國立暨私立(不含北高新北臺中桃園五市)高級中等學校、各國立學校附設國民中小學、國立臺灣戲曲學院高職部

副本：教育部體育署、教育部各縣市聯絡處(教育部臺南市第二聯絡處除外)、本署學安

組  
電 2024/06/04  
交 15:18:39  
文 章

依分層負責規定授權單位主管決行



裝

訂



線

## 經濟部彰濱產業園區服務中心 函

地址：彰化縣鹿港鎮鹿工路2號  
承辦人：陳復興  
電話：(04)791-0589  
傳真：(04)791-0590  
電子信箱：fschen@bip.gov.tw

受文者：教育部國民及學前教育署

發文日期：中華民國113年5月24日

發文字號：中彰字第1136073401號

速別：普通件

密等及解密條件或保密期限：

附件：本產業園區(鹿港、線西、崙尾)地圖 (113P001626\_1136073401\_113D2000612-01.pdf)

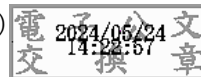
主旨：本產業園區(鹿港、線西、崙尾)周遭海域水深危險，不宜從事水上活動，惠請貴署(處)轉知所屬學校，廣為宣導勿至本(彰濱)產業園區鄰近水域戲水，以維護人身安全，請查照。

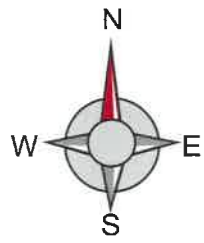
說明：

- 一、本產業園區為填海造陸開發而成且尚在開發中，周圍海域水深危險且多暗流，為維護師生安全，務請加強宣導，另選擇它處安全場所地點戲水娛樂。
- 二、檢附本產業園區(鹿港、線西、崙尾)地圖供參。

正本：教育部國民及學前教育署、彰化縣政府教育處

副本：經濟部產業園區管理局、經濟部產業園區管理局臺中分局、彰化縣鹿港彰濱工業區廠商協進會、彰化縣彰濱產業園區廠協會(均含附件)





# 彰濱工業區鹿港區

一

西區

東區



鹿港市區

鹿港市區

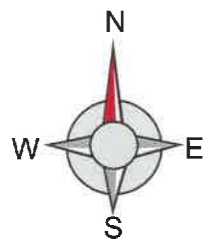
黑字：購  
 紅字：租  
 產業用地二：

三

二

三





# 彰濱產業園區線西區

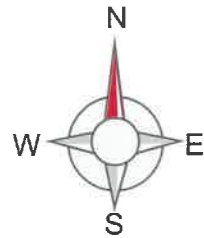


## 西區



黑字：購  
紅字：租  
產業用地(二)： [Orange Box]

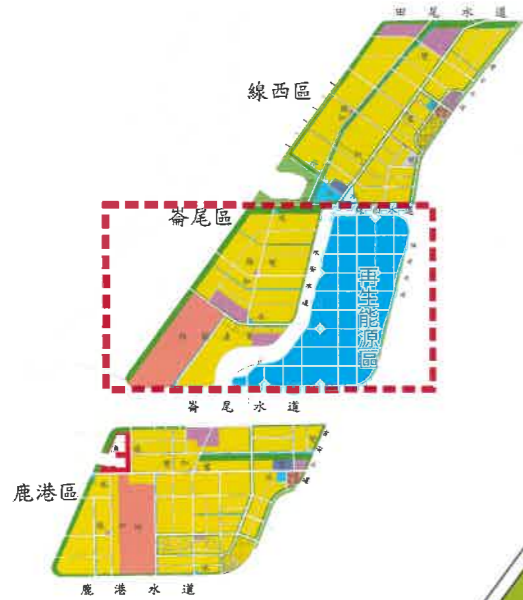




# 彰濱產業園區崙尾區

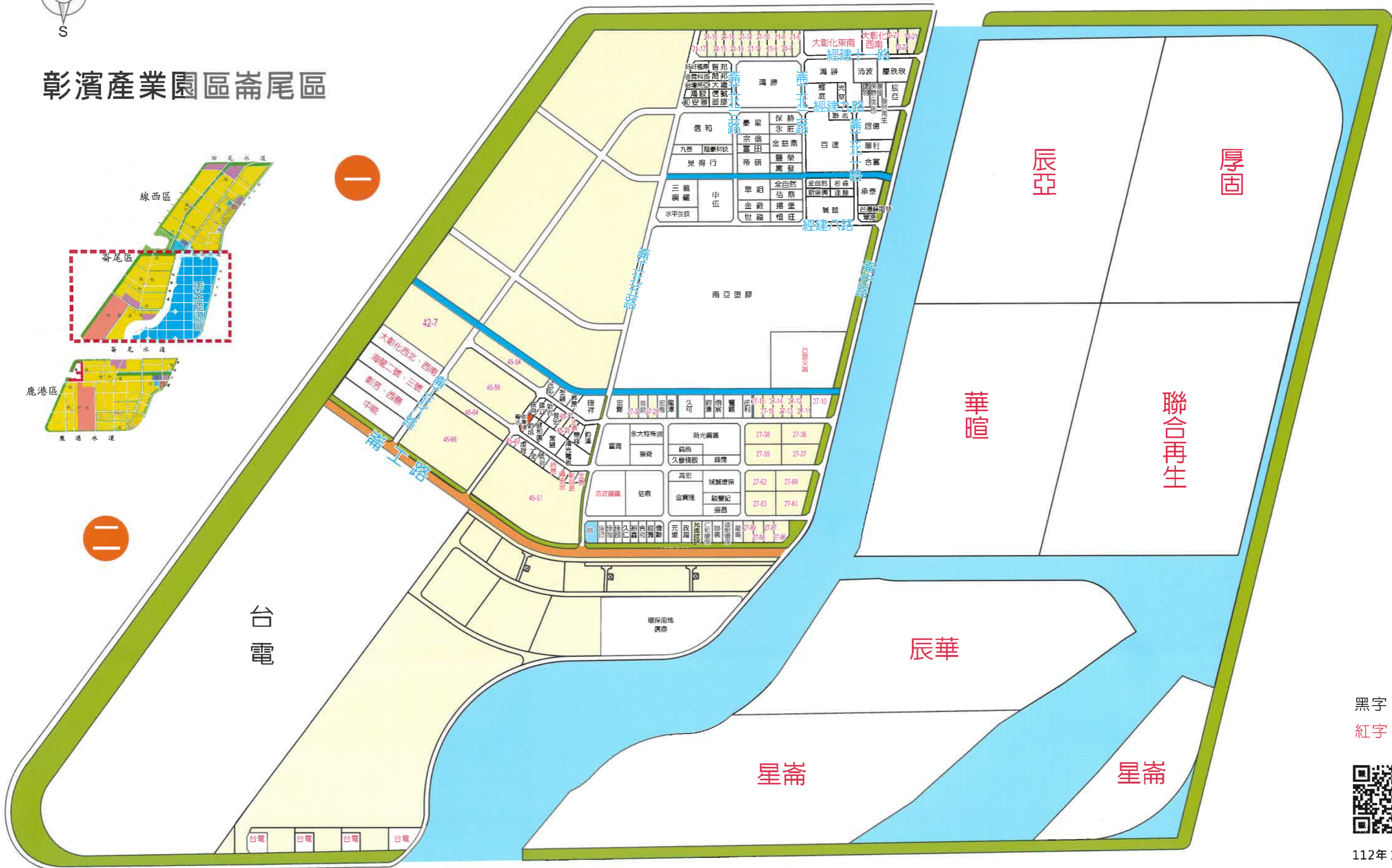
西區

東區



一

二



黑字：購  
紅字：租



112年 12月