

屏東縣政府 函

地址：900219屏東縣屏東市自由路527號
承辦人：溫家慶
電話：08-7320415#5164
傳真：08-7322614
電子信箱：a251646@oa.pthg.gov.tw

受文者：屏東縣枋山鄉楓港國民小學

發文日期：中華民國113年2月26日
發文字號：屏府交推字第11307808400號
速別：普通件
密等及解密條件或保密期限：
附件：如說明三 (4914932_11307808400_1_4914932_11307808400_1.jpg、
4914932_11307808400_1_4914932_11307808400_2.jpg)

主旨：本府為推廣「落山風風景特定區—風域半島」官方網頁，
請協助張貼或轉發網站連結及電子宣傳單，詳如說明，請
查照。

說明：

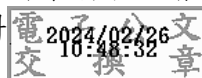
- 一、經查旨揭網頁(<https://www.windpeninsula.tw/>)係以造訪風域半島遊客角度進行設計，內容豐富、即時、並強調實用功能。網站中包含落山風風景特定區簡介、觀光新聞消息與活動、景點介紹(提供4大區域景點資料)、住宿資訊、交通資訊及精彩遊程預約等資訊，並提供中、英、日、韓、印尼、泰文及越南等語言版的網頁，豐富且多元，提供充足之風域半島資訊及國外人士來訪觀光的重要入口網站。
- 二、另為推廣旨揭地區，協助社區優化及建置遊程預約系統，供遊客旅行前規劃、旅行中紀錄及旅行後回饋的一個互動式平台，使其增加旅遊可及性及便利性，進而提升該地區遊憩品質。



三、為加強推廣旨揭網頁，請貴單位協助於所屬網站、社群媒體等宣傳通路連結及活動訊息露出，張貼或轉發電子宣傳單(如附件)，相關細節，可撥打本府聯絡電話：08-7320415分機5146洽詢。

正本：交通部觀光署、交通部觀光署大鵬灣國家風景區管理處、交通部觀光署茂林國家風景區管理處、內政部國家公園署墾丁國家公園管理處、農業部林業及自然保育署屏東分署、各直轄市政府、各縣市政府、本縣各鄉鎮市公所、本府各處、本府所屬一級機關、本府所屬二級機關、本縣各大專院校、本縣各公立高中職、本縣各私立高中學校、各國中、各國小、屏東縣各農會、屏東縣各漁會

副本：理太科技股份有限公司、本府交通旅遊處觀光推廣科



本案依分層負責規定授權業務主管決行

裝

訂

線



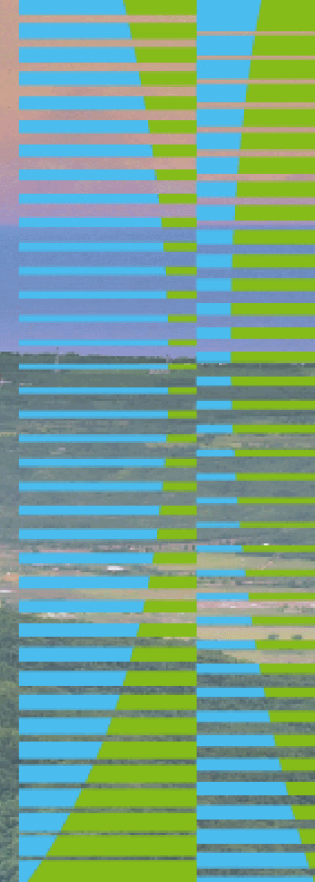


風域半島

落山風風景特定區
LUOSHANFENG COUNTY SCENIC AREA

| 景點攻略 & 遊程預約
看這裡！

地點 | 四林格山





風域半島
落山風風景特定區
LUOSHANFENG COUNTY SCENIC AREA

| 景點攻略 & 遊程預約 |
看這裡！

地點 | 港仔大沙漠

